

La variabilité des charges

1 – Le niveau d'activité

L'activité est l'ensemble des opérations réalisées par une entreprise. L'activité peut être mesurée à l'aide d'indicateurs :

- Physiques (ex : quantité de produits fabriqués, volume de produits vendus, ...) ;
- Temporels (ex : heures de machines, heures ouvriers, ...) ;
- Monétaires (ex : chiffre d'affaires, coût de production, ...).

Les indicateurs les plus souvent utilisés par les entreprises sont la quantité de produits fabriqués ou vendus (le nombre de produits fabriqués pendant une période donnée ne correspond pas forcément au nombre de produits vendus sur cette même période) et le chiffre d'affaires.

2 – Les charges opérationnelles et les charges de structure

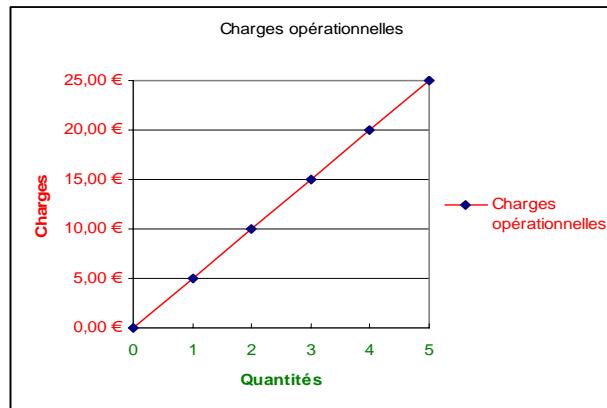
21 – Les charges opérationnelles

Les charges opérationnelles, encore appelées charges variables, sont considérées comme évoluant proportionnellement au niveau d'activité (ex : le coût d'achat des marchandises vendues, le coût d'achat des matières premières, ...).

Les charges opérationnelles peuvent être exprimées en fonction des quantités, par une équation du type $y=ax$ où a représente le coût variable unitaire et x les quantités.

Charges opérationnelles unitaire : 5 €

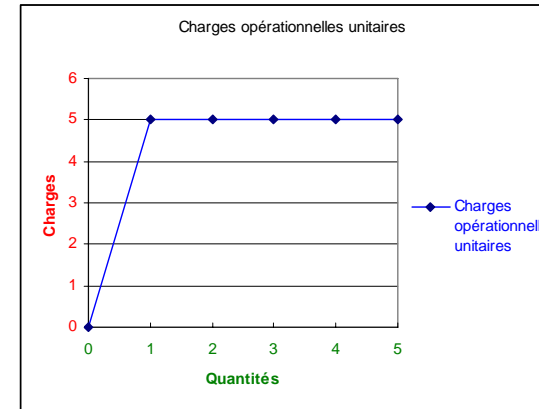
Quantités	Charges opérationnelles
0	0,00 €
1	5,00 €
2	10,00 €
3	15,00 €
4	20,00 €
5	25,00 €



Le montant des charges opérationnelles est proportionnel aux quantités (niveau d'activité).

Les charges opérationnelles unitaires ne varient pas en fonction des quantités. S'il n'y a aucune activité (ex : congés, arrêt de la production, ...) dans la période donnée, les charges opérationnelles seront nulles.

Charges opérationnelles	Quantités	Charges opérationnelles unitaires
0,00 €	0	0
5,00 €	1	5
10,00 €	2	5
15,00 €	3	5
20,00 €	4	5
25,00 €	5	5



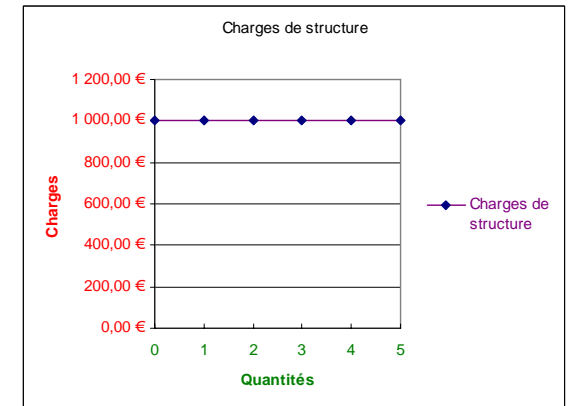
22 – Les charges de structure

Les charges de structure, encore appelées charges fixes, sont indépendantes du niveau d'activité. Liées à la structure même de l'entreprise, elles sont constantes (ex : loyer de l'entrepôt, amortissement du matériel, ...).

Les charges de structure peuvent être représentées par une droite du type $y=b$ où b représente le montant des charges de structure.

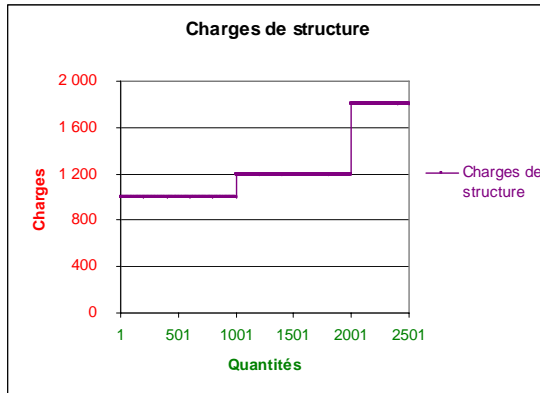
Charges de structure : 1 000 €

Quantités	Charges de structure
0	1 000,00 €
1	1 000,00 €
2	1 000,00 €
3	1 000,00 €
4	1 000,00 €
5	1 000,00 €



Les charges de structure ne varient pas en fonction des quantités. Elles sont dues, même en cas d'absence d'activité pendant une période donnée (ex : congés).

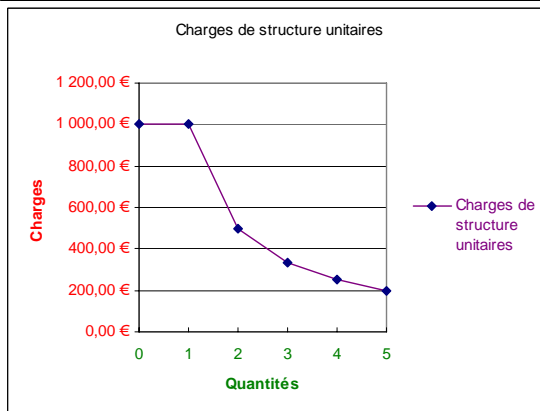
L'augmentation de l'activité de l'entreprise peut entraîner une augmentation des charges de structure (ex : location d'un nouveau camion, ...). En effet, pour faire face à la demande, l'entreprise peut être obligée d'augmenter sa capacité de production.



Les charges de structure augmentent (ou diminuent) par palier.
 Un palier correspond à une modification des capacités de production.
 Au sein d'un palier, les charges de structure restent constantes.

Les charges de structure unitaires varient en fonction de l'activité. Elles peuvent être représentées par une droite du type $y = \frac{b}{x}$

Charges de structure	Quantités	Charges de structure unitaires
1 000,00 €	0	1 000,00 €
1 000,00 €	1	1 000,00 €
1 000,00 €	2	500,00 €
1 000,00 €	3	333,33 €
1 000,00 €	4	250,00 €
1 000,00 €	5	200,00 €



Les charges de structure unitaires diminuent lorsque le volume d'activité augmente.
 La quote-part de charges de structure supportées par chaque produit diminue donc.
 Le coût d'un produit diminuera donc au fur et à mesure de l'augmentation des quantités produites (sous réserve de l'effet de palier).
 C'est le principe des économies d'échelle.

3 – Le résultat

31 – Le coût variable

Coût variable = \sum des charges variables (opérationnelles)

Eléments	Montant
Farine	300,00
Autres charges variables	150,00
Coût variable	450,00

32 – La marge sur coût variable

Marge sur coût variable (MCV) = chiffre d'affaires – coût variable
 Taux de marge sur coût variable = Marge sur coût variable / chiffre d'affaires * 100

Eléments	Montant	%
Chiffre d'affaires	1 000,00	100,00%
Farine	- 300,00	
Autres charges variables	- 150,00	
Coût variable	- 450,00	45,00%
Marge sur coût variable	550,00	55,00%

Taux de marge sur coût variable

La marge sur coût variable met en évidence la contribution de chaque produit à la couverture des charges de structure de l'entreprise.

La connaissance du taux de marge sur coût variable permet de calculer directement la marge sur coût variable, en fonction du chiffre d'affaires (ex : pour un chiffre d'affaires de 2 000,00 €, la marge sur coût variable sera de 1 100,00 €, soit 2000*55%).

33 – Le coût fixe

Coût fixe = \sum des charges de structure

Eléments	Montant
Loyer de la boulangerie	370,00
Autres charges fixes	160,00
coût fixe	530,00

34 – Le résultat

Résultat = marge sur coût variable – coût fixe

Eléments	Montant	%
Chiffre d'affaires	1 000,00	100,00%
Farine	- 300,00	
Autres charges variables	- 150,00	
Coût variable	- 450,00	45,00%
Marge sur coût variable	550,00	55,00%
Coût fixe	- 530,00	
Résultat	20,00	2,00%

CA
- CV
= MCV
- CF
= Résultat

Ce tableau porte le nom de tableau différentiel.

Le calcul d'un coût variable doit toujours se faire dans un tableau.

35 – Représentation

