

La rentabilité et l'aide à la décision

1 – Le seuil de rentabilité

Le **seuil de rentabilité**, encore appelé chiffre d'affaires critique, est le chiffre d'affaires (hors taxes) pour lequel l'entreprise ne réalise ni bénéfice ni perte (un résultat de 0). Il représente le moment à partir duquel l'entreprise va commencer à faire des bénéfices.

11 – Le seuil de rentabilité en valeur

Le seuil de rentabilité en valeur représente le chiffre d'affaires à réaliser pour obtenir un résultat nul (ni perte, ni bénéfice). Il est exprimé en euros. Moins le chiffre d'affaires à réaliser pour atteindre le seuil de rentabilité est élevé, mieux c'est.

$$SR = \frac{CF}{Tx\ MCV}$$

SR : seuil de rentabilité
CF : coût fixe
Tx MCV : taux de marge sur coût variable

Exemple :

Les charges fixes de la SA Anatole sont de 200 000 € et son taux de marge sur coût variable de 40 %.

$$SR = \frac{200\ 000}{40\%} = \frac{200\ 000}{0,40} = 500\ 000$$

Le seuil de rentabilité de la SA Anatole est de 500 000 €

Si le taux de marge sur coût variable n'est pas donné

$$SR = \frac{CA * CF}{MCV}$$

SR : seuil de rentabilité
CA : chiffre d'affaires
CF : coût fixe
MCV : marge sur coût variable

Exemple :

Le chiffre d'affaires de la SA Anatole est de 800 000 €, la marge sur coût variable de 320 000 € et les charges fixes de 200 000 €

$$SR = \frac{800\ 000 * 200\ 000}{320\ 000} = 500\ 000$$

Le seuil de rentabilité de la SA Anatole est de 500 000 €

12 – Le seuil de rentabilité en quantité

Le seuil de rentabilité en quantité représente la quantité de produits à vendre pour obtenir un résultat nul (ni perte, ni bénéfice). Moins il faut vendre de produits pour atteindre le seuil de rentabilité, mieux c'est.

$$SRq = \frac{SR}{PV}$$

SRq : seuil de rentabilité en quantité
SR : seuil de rentabilité en valeur
PV : prix de vente unitaire des produits

Lorsqu'il ne peut être vendu des parties de produits, le seuil de rentabilité devra être arrondi à l'entier par excès.

Exemple :

Le prix de vente hors taxes unitaire des montres de la SA Anatole est de 50 €

$$SRq = \frac{500\ 000}{50} = 10\ 000$$

Le seuil de rentabilité de la SA Anatole est de 10 000 montres.

13 – Le seuil de rentabilité en jours

Le seuil de rentabilité en jours, encore appelé point mort, représente la date à laquelle sera atteint le seuil de rentabilité. Plus le seuil de rentabilité est atteint rapidement, mieux c'est.

Par principe, on considère que les ventes sont uniformément réparties sur tous les mois travaillés de l'année.

$$\text{Date SR} = \frac{SR}{CA} * m$$

m est le nombre de mois travaillés dans l'année, soit 12 en général. Si l'entreprise ferme 1 mois (en août par exemple), prendre 11.

Exemple :

$$\text{Date SR} = \frac{500\ 000}{800\ 000} * 12 = 7,5$$

← soit 7 mois complets (fin juillet)

$$\text{Nombre de jours restants} = (7,5 - 7) * 31 = 15,50$$

soit le 16 août
31 jours en août

Dans le cas de 11 mois de travail annuel, si la date du seuil de rentabilité se situe après le mois de fermeture, ne pas tenir compte du mois de fermeture dans le décompte.

Exemple : avec une fermeture en juillet

$$\text{Date SR} = \frac{500\ 000}{800\ 000} * 11 = 6,875$$

← soit 6 mois complets (fin juin)

$$\text{Nombre de jours restants} = (6,875 - 6,00) * 31 = 27,125$$

soit le 28 août
31 jours en août

14 – La représentation graphique du seuil de rentabilité

Il existe 3 méthodes de représentation graphique du seuil de rentabilité. Il faut au minimum retenir celle-ci : le seuil de rentabilité est le chiffre d'affaires pour lequel la marge sur coût variable est égale aux charges fixes.

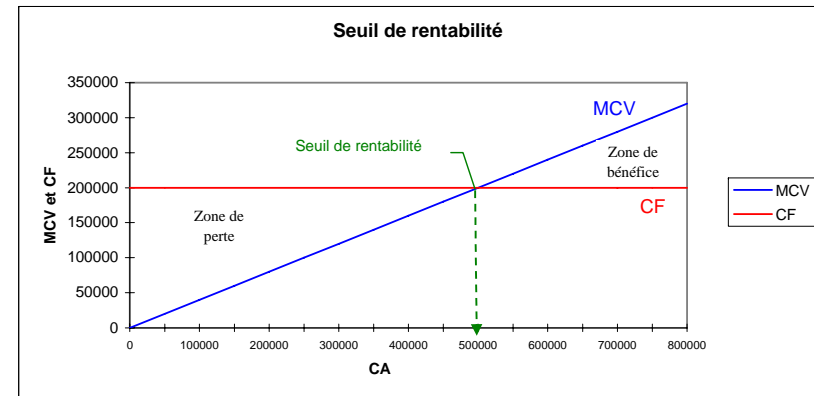
Exemple :

Soit MCV la droite de marge sur coût variable

Soit CF la droite des charges fixes

MCV = 0,40 CA Le taux de marge sur coût variable est de 40 % ; la marge sur coût variable est donc égale à 40 % du chiffre d'affaires.

CF = 200 000 Le coût fixe est de 200 000,00 €



2 – La marge de sécurité

21 – La marge de sécurité

La marge de sécurité représente la baisse de chiffre d'affaires que peut supporter l'entreprise sans réaliser de pertes. Plus la marge de sécurité est élevée, mieux c'est.

$$\text{Marge de sécurité} = \text{CA} - \text{SR}$$

Exemple :

Avec un chiffre d'affaires de 800 000 € et un seuil de rentabilité de 500 000 €

$$\text{Marge de sécurité} = 800\,000 - 500\,000 = 300\,000$$

22 – L'indice de sécurité

L'indice de sécurité exprime la marge de sécurité en fonction du chiffre d'affaires. Plus l'indice de sécurité est élevé, mieux c'est.

$$\text{Indice de sécurité} = \frac{\text{marge de sécurité}}{\text{CA}} * 100$$

Exemple :

Avec un chiffre d'affaires de 800 000 € et une marge de sécurité de 300 000 €

$$\text{Indice de sécurité} = \frac{300\,000}{800\,000} * 100 = 37,50\%$$

3 – Les résultats prévisionnels

La méthode des coûts partiels permet de calculer :

- des résultats prévisionnels en fonction d'hypothèses de chiffres d'affaires ;

Exemple : A combien s'élèverait le résultat de la SA Anatole si le chiffre d'affaires augmentait de 10 % ?

	Initialement	+10% pour le CA	Résultat=800000*110%*40%-200000
Chiffre d'affaires	800 000	880 000	Résultat=152000
Taux de marge sur coût variable	40%	40%	
Marge sur coût variable	320 000	352 000	
Charges fixes	200 000	200 000	
Résultat	120 000	152 000	

- des résultats prévisionnels en fonction de variation du taux de marge sur coût variable, suite à une augmentation du coût variable (ex : hausse des matières premières, ...);

Exemple : A combien s'élèverait le résultat de la SA Anatole si le coût variable augmentait de 10 % ?

	Initialement	-10% pour le Taux MCV	Résultat=800000*(40%-10%)-200000
Chiffre d'affaires	800 000	800 000	Résultat=40000
Taux de marge sur coût variable	40%	30%	
Marge sur coût variable	320 000	240 000	
Charges fixes	200 000	200 000	
Résultat	120 000	40 000	

- des chiffres d'affaires à réaliser pour obtenir un résultat déterminé.

Exemple : Combien de chiffre d'affaires faudrait-il réaliser pour obtenir un résultat de 300 000 € ?

$$\text{Chiffre d'affaires à réaliser} = \frac{\text{Résultat} + \text{Charges fixes}}{\text{Taux de MCV}} = \frac{300\,000 + 200\,000}{40\%} = 1\,250\,000$$

Vérification

	Vérification
Chiffre d'affaires	1 250 000
Taux de marge sur coût variable	40%
Marge sur coût variable	500 000
Charges fixes	200 000
Résultat	300 000